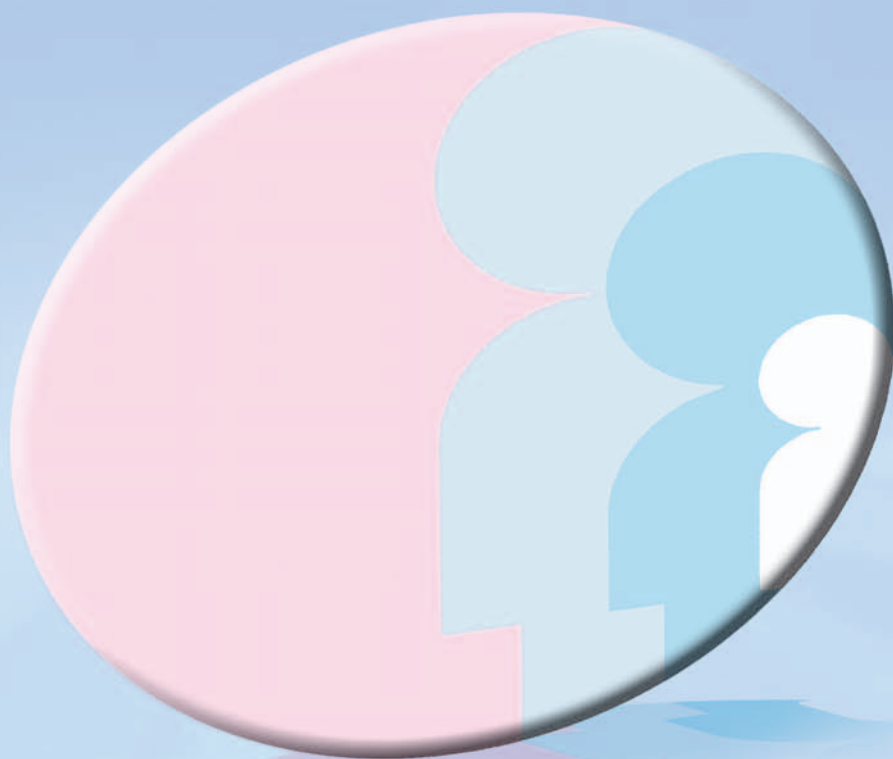


**IX CONGRESSO
NAZIONALE SOCIETÀ
ITALIANA DI NUTRIZIONE
PEDIATRICA (SINUPE)**

**II CONGRESSO NAZIONALE
MALATTIE METABOLICHE
E GENETICA CLINICA
(SIMMESN-SIMGEPED)**

**71° CORSO DI
AGGIORNAMENTO SOCIETÀ
ITALIANA DI PEDIATRIA (SIP)-
SEZIONE LOMBARDA**

Con la partecipazione di: **COMITATO NUTRIZIONE DELL'ESPGHAN** ♦ **EUROPEAN ACADEMY OF NUTRITIONAL SCIENCES (EANS)**
♦ **SOCIETÀ ITALIANA RICERCA PEDIATRICA (SIRP)** ♦ **INTERNATIONAL NETWORK ON CHILDRENS' HEALTH ENVIRONMENT
AND SAFETY (INCHES)** ♦ **ASSOCIAZIONE PREVENZIONE MALATTIE METABOLICHE CONGENITE (APMMC)** ♦ **DOCTOR PEDIATRIA**



MILANOPEDIATRIA 2010

**Nutrizione Genetica Ambiente
per l'educazione alla salute**

18-21 Novembre 2010

Hotel Executive – Viale L. Sturzo, 45 – Milano

PRESIDENTE: M. GIOVANNINI

CO-PRESIDENTI: C. AGOSTONI - E. RIVA

T Allattamento al seno: un sistema integrato per crescita e sviluppo
A
V Il divezzamento, le ragioni di scelte alimentari
O
L Healthy diet and lifestyle
E L'obesità e le sue complicanze: recenti evidenze
R Il progetto europeo Chop-Earnest: dal neonato all'adulto
O
T Alimenti e nutrienti funzionali
O
N Novità in tema di vaccini: tra presente e futuro
D
E Farmaci per asma ed allergia: quali criteri di scelta?
E La gestione dell'asma tra ospedale e territorio: ruolo dei PDTA
E Allergia alimentare: lo stato dell'arte
W Ambiente, inquinamento e salute del bambino: un equilibrio delicato
O Le realtà a rischio sociale: livelli di intervento
R Malattie metaboliche: nuove opportunità di terapia
K
S Le malattie genetiche: una sfida per gli operatori
H
O Malattie ad alta complessità assistenziale
P
S Le malattie rare: pediatri e famiglie alleati

COORDINAMENTO SCIENTIFICO G. Banderali - M. Sala - S. Scaglioni - E. Verduci

SEGRETERIA SCIENTIFICA F. Farina - G. Cagnoli - I. Giulini Neri - S. Palazzo - E. Salvatici

CLINICA PEDIATRICA OSPEDALE S. PAOLO - UNIVERSITÀ DI MILANO

Via A. di Rudini, 8 - 20142 Milano

Tel 02 81844640 - Fax 02 50323381

E-mail: info@milanopediatria.it

SEGRETERIA ORGANIZZATIVA

DOMM INTERNATIONAL -

Via Rossini, 1 - 20122 Milano

Tel 02 7779181

Fax 02 76000181

E-mail:

stefania.sella@milanopediatria.it

PROGRAMMA, INFORMAZIONI E ABSTRACT FORM SONO DISPONIBILI ALL'INDIRIZZO: www.milanopediatria.it

È STATA INOLTATA RICHIESTA PER ACCREDITAMENTO ED ATTRIBUZIONE DI CREDITI FORMATIVI